

# すまいをバリアフリーにしませんか？

## 神戸市バリアフリー住宅改修補助事業

神戸市では、要支援や要介護認定を受けていない高齢者の方が、自ら住む住宅に手すりの設置や段差解消などのバリアフリー化工事をする場合に、工事費用の一部を補助しています。「歳をとるにつれて、家の中の段差が気になってきた」「足腰が弱くなってきた」などでお悩みの方、手すりの設置などを一度検討してみられてはいかがでしょうか。また、今年度より補助対象者や補助対象工事などを拡充しております。拡充内容については、下記のとおりです。



### 【補助の対象となる世帯】

1. 神戸市にお住まいで、自らが住む住宅をバリアフリー化しようとする  
65歳以上の高齢者がいる世帯 **➡ 拡充ポイント**
2. 世帯員全員が要支援又は要介護認定を受けていないこと
3. 世帯の年収が700万円未満で、市民税を滞納していないこと

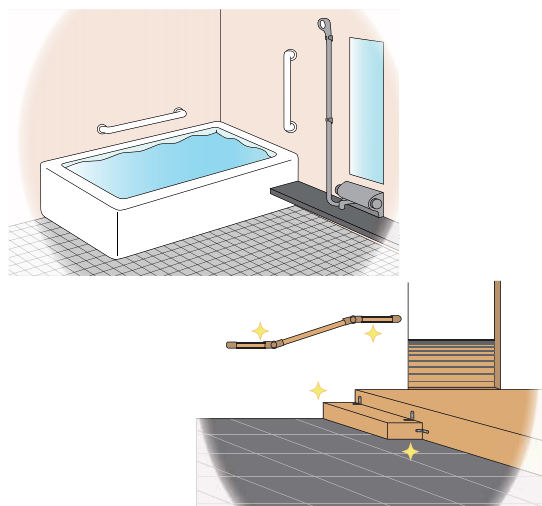
前年度は65歳以上の単身世帯、夫婦世帯が補助対象でしたが、今年度は息子さんや娘さんなどの子世帯と一緒に住んでいても、収入要件や工事箇所など一定の基準を満たしていれば補助の対象となります。

### 【補助の対象住宅】

- ・神戸市内の既存の住宅を対象とします。

### 【補助対象工事】

対象箇所	対象工事
浴室 洗面所	手すりの取り付け 段差解消
便所	手すりの取り付け 段差解消
玄関	手すりの取り付け (玄関から道路までの通路への手すりを含む) 段差解消
廊下 階段	手すりの取り付け 階段部への滑り止めの取り付け 廊下の段差解消(すり付け板を除く) <b>➡ 拡充ポイント</b>

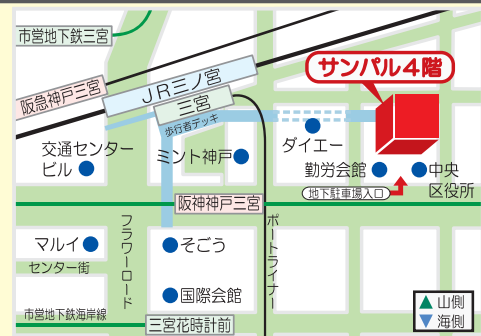


廊下全体の段差解消を行った場合が補助対象です。詳しくは、すまいるネットまでお問い合わせください。

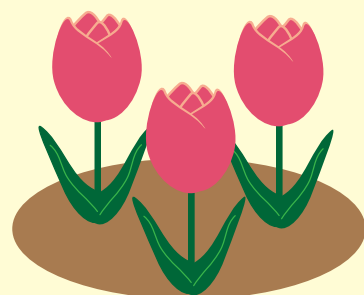
### 【補助率と補助額】

市民税課税世帯であれば対象工事費(上限18万円)の1/3(最大6万円)  
市民税非課税世帯であれば、対象工事費(上限18万円)の2/3(最大12万円)

**➡ 拡充ポイント** 箇所ごとの対象工事費上限6万円がなくなりました。



神戸市すまいとまの安心支援センター  
**すまいるネット**  
10:00~17:00(水曜定休日)  
相談専用 078-222-0005  
事務局 078-222-0186  
FAX 078-222-0106  
三宮駅から徒歩5分「サンパル」4階



神戸市が発信する“よりよい住まいづくり”情報紙

# すまいるネット通信

すまいるネット 神戸  検索

発行/神戸市すまいとまの安心支援センター  
〒651-0096 神戸市中央区雲井通5-3-1 サンパル4階  
電話 (078)222-0186 FAX (078)222-0106

vol.36  
2015.春  
Spring

すまいるネットとは？

すまいるネットは、市民の皆さまにご利用いただける「神戸市のすまいの総合窓口」です。住まいの相談、耐震診断や耐震改修補助、共同住宅バリアフリー改修補助の窓口になっています。一戸建て、マンション、高齢者住替え、業者選りなど、住まいのことならすまいるネットへご相談ください。

### ★NEW すまいるネット案内表示★

皆さま、すまいるネットの案内表示がリニューアルされていることに気が付いていましたか？  
新たな気持ちですまいるに関するご相談に、アドバイスさせていただきます。  
どうぞ、ご利用ください！！

# 神戸・すまいるナビが使いやすく生まれ変わりました！

H16年度より神戸市内の高齢者向けの住まいの情報を提供してきた『神戸・すまいるナビ』を全面リニューアルしました。

新しいすまいるナビでは、高齢者向け住まいのうち、「有料老人ホーム」「ケアハウス」「認知症高齢者グループホーム」「特別養護老人ホーム」「介護老人保健施設」「療養病床」「養護老人ホーム」の7種類について、「介護の状況」「住まいの場所(所在区)」の条件を指定して、検索することができます。

### ▼検索結果表示画面(一例)

神戸・すまいるナビ 高齢者向け住まいを探す

検索条件を絞り込む

介護の状況  単自立  要支援1  要支援2  要介護1  要介護2  要介護3  要介護4  要介護5

住まいの場所(検索範囲)  東灘区  灘区  中央区  兵庫区  北区  長田区  須磨区  垂水区  西区

住まいの種類(検索範囲)  A有料老人ホーム  Bケアハウス  C認知症高齢者グループホーム  D特別養護老人ホーム  E介護老人保健施設  F療養病床  G養護老人ホーム

検索

ID	種類	名称	所在地	入居一時金	月々必要な費用1(居住費)	詳細
1 A301	有料老人ホーム	ファミリー・イン神戸	中央区加納町2-13-7	0~3948万円	15.2~22.9万円	詳細
2 A302	有料老人ホーム	エレガント神戸	中央区海岸通6-2-14	0~10632万円	15.4~15.4万円	詳細
3 A303	有料老人ホーム	ロングライフ神戸青島	中央区神山寺通3-1-2	0~11280万円	21.6~110.5万円	詳細

※掲載している情報は、パンフレットやホームページなどの入手情報をもとにしています。最新情報は取りませんが、各施設に必ずご確認ください。

### ▲トップページ

その他の高齢者向けの住まい「サービス付き高齢者向け住宅」「インナーシティ高齢者特別賃貸住宅」「シルバーハウジング」「高齢者向け優良賃貸住宅」に関する情報や介護に関する情報のリンク集なども掲載していますので、ぜひご利用ください。

アドレスはこちら↓

<http://www.smilenet.kobe-sumai-machi.or.jp/sagasu/kaigo/>  
(すまいるネットホームページのトップページの「高齢者向け住まいの情報」からもリンクしています。)

# すまいの耐震化について考えてみませんか？



平成7年1月17日に発生し、多くの犠牲者を出した阪神・淡路大震災から20年が経ちました。  
あなたはもう大きな地震は来ないと思いませんか？今後、30年以内に発生する確率が高いと言われている南海トラフ巨大地震への備えとして、すまいの耐震化をすすめましょう！  
神戸市では、「すまいの耐震化3原則」を掲げ、様々な補助制度を設けていますのでご利用ください。

# 今年もやります！マンション支援！！

## ◆マンション管理の入門冊子を作りました！◆

マンション管理は大変！何をしてもよくわからない！という声をよく聞きます。マンションの管理組合は、みんながより良く快適に住むために、また、みんなの財産を維持するために、いろんな業務があります。では、どのような業務があり、どのように進めていけばよいのでしょうか？これに答えする「なるほど！シリーズ マンション編」(全5巻)を作りました！！

- 1巻 「マンション管理組合とは」
  - 2巻 「マンション管理規約 なぜ、管理規約は必要なの？」
  - 3巻 「マンション管理 自主管理と委託管理」
  - 4巻 「大規模修繕の実施」
  - 5巻 「マンションのこれから よくあるトラブルと解決に向けて」
- マンションに住むすべての方へおたすけガイドブック

ご希望の方はすまいるネットまでお越しください。  
※ただし、神戸市内の分譲マンションにお住まいの方に限り、おひとり各巻1冊の配布とさせていただきますので、ご了承ください。

## すまいの耐震化 3原則と神戸市の補助制度の概要

自分のすまいを知る **耐震診断**

すまいを丈夫にする **耐震改修**

すまい方を工夫する **家具固定**

各制度の詳しい内容はすまいるネットにお問合せください！

神戸市では、**無料**で耐震診断を行っています。  
※昭和56年5月31日以前に着工された住宅が対象  
(プレハブ・ツーバイフォー・丸太組み工法は除く)  
昭和56年5月31日以前に着工された住宅を耐震改修する場合、その設計費用と工事費用に対する補助を行っています。

設計補助 最高：27万円 + 工事補助 最高：130万円 = 最高：157万円

**個人向け【家具固定補助制度】**  
家具の固定費用に対して **工事費の1/2 最高1万円** を補助 (対象世帯※あり)

**団体向け【家具固定専門員派遣制度】**  
地域の団体※(5戸以上)でまとめて家具固定に取り組む場合、**2家具まで無料**で実施 (対象世帯※あり)  
※対象世帯：65歳以上、障がい者、小学生以下の子供がおられる世帯  
※地域団体：自治会、マンション管理組合、まちづくり協議会、ふれあいのまちづくり協議会、防災福祉コミュニティ

## ◆こうべ・すまい楽校「マンション管理基礎セミナー」を開催します◆

今年、新しく管理組合の役員になったんだけど、どうしてよいかわからないなあ・・・とお悩みの方、「マンション管理基礎セミナー」を受講してみませんか？

1日目	2日目
<b>7月25日(土)</b> 9:30 ~ 16:40 (9:00 受付開始) 第1部 「マンション管理組合とは」 第2部 「マンション管理規約」 第3部 「マンション管理委託」 第4部 「管理組合会計」	<b>7月26日(日)</b> 13:30 ~ 16:40 (13:00 受付開始) 第5部 「大規模改修の実施」

会場：神戸市勤労会館 4階 講習室405 定員120名 (申込み多数の場合は、抽選)  
お申し込み方法：  
氏名(ふりがな)、住所、マンション名、ご連絡先(電話番号、FAX番号、Eメール)を明記の上、FAXまたは郵送にて送付してください。電話やHPからもお申込みできます。  
ただし、神戸市内のマンションにお住まいの方及び、2日間とも受講できる方が対象となります。  
締め切り：平成27年7月18日(土)まで  
URL：[http://www.smilenet.kobe-sumai-machi.or.jp/manabu/event\\_seminar.php](http://www.smilenet.kobe-sumai-machi.or.jp/manabu/event_seminar.php)

# 平成27年度 すまいの耐震化 補助制度 新メニュー！

**戸建住宅建替工事補助制度**

耐震診断の結果、安全性が低いと診断された戸建住宅を対象に、安全な住宅に建替える場合に定額100万円を補助します。改修ではなく、建替えることで耐震性を確保しようという取り組みを支援します。

**防災ベッド等設置助成**

耐震診断の結果、安全性が低いと診断された戸建住宅を対象に、防災ベッドやシェルター(室内に置く簡易なもの)等を設置する場合に定額10万円を補助します。改修はできないけれど、防災ベッド等で少しでも安心を、という取り組みを支援します。

**マンションの段階的な耐震改修工事への補助**

2期にわたる耐震改修工事を計画し、1期目として瞬時に倒壊に至らない程度の改修工事を行う場合にも補助します。高額な工事費、合意形成の困難さ等の理由からなかなか進まないマンションの耐震改修を推進します。

## ◆今年も様々なマンション支援を行っています！！◆

マンションの共用部分の階段に手すりがあるよなあ！

雨が降ると廊下が滑りやすいので滑りにくい床材を貼りたいなあ！

エレベータを取り付けたいんだけど、付けられるのかなあ？

**共同住宅バリアフリー改修補助事業**

**出前講座(講師を派遣します)**

**分譲マンションバリアフリーアドバイザー派遣**

マンション管理について管理組合で勉強したい！

くわしくは、すまいるネットまでお問い合わせください。