

「すまいるネット」は、すまい・まちづくりに関する相談、情報提供、普及啓発等
さまざまなサービス・支援を提供する「神戸市すまいの総合窓口」です。

相談・アドバイス	すまいの相談	すまいの相談員（建築士、消費生活相談員、融資相談員）がすまいに関するお困りごとに無料でアドバイス	
	空き家等活用相談	お持ちの空き家・空き地の活用方法（売却・賃貸等）をアドバイス	
	高齢者住み替え相談	高齢者向け住宅や施設の特徴を紹介するとともに、住み替え先の選び方をアドバイス	
	神戸すまいのあんしん入居制度	安否確認、家具の片付けなど具体的な居住支援サービスを紹介	
	マンションアドバイザー派遣	マンション管理組合に専門家を派遣し、マンション管理の課題解決や耐震改修に向けたアドバイス	
	現地簡易アドバイス	建築の相談で、現地確認が必要と判断される場合に、建築士が現地に出向き目視調査やアドバイス	
	専門相談	すまいの相談後、より専門的な助言が必要と判断される方に、専門家がアドバイス（法律・資金計画・不動産取引・マンション管理・空き家活用）	
情報提供	すまいの物件情報	すまいをお探しの方に、公的住宅の窓口案内や民間住宅の物件情報を提供	
	すまいるパートナー（選定支援システム）	新築やリフォーム工事の業者をお探しの方に、建築士事務所や建設業者の名簿から業者選定をお手伝い（ホームページでも検索可）	
普及啓発	セミナー・イベント	建築、マンション管理、耐震化、高齢者の住まい、空き家の活用など、すまいに関する幅広いテーマでセミナーやイベントを開催	
	出前講座	地域の会合に職員等が出向いて、すまいに関する身近な話題について市の施策などを紹介する勉強会を実施	
	住教育支援	小中学校の家庭科授業など教育の現場へ出向き、地震に備えたすまい方等のテーマで授業を実施	
補助制度の受付※	耐震化促進	バリアフリー化促進	中古住宅の流通促進
	<ul style="list-style-type: none"> 耐震診断員の派遣 耐震改修の設計・工事費補助 家具固定の工事費補助 家具固定専門員の派遣 危険なブロック塀の解体補助 	<ul style="list-style-type: none"> 高齢者のすまいのバリアフリー化補助 共同住宅の共用部のバリアフリー化補助 	<ul style="list-style-type: none"> 中古住宅のインスペクション（現況調査）補助 中古住宅の売買瑕疵保険補助 子育て世帯のリノベーション住宅取得補助
	空き家・空き地	密集市街地の再生支援	住環境改善
	<ul style="list-style-type: none"> 老朽空家等の解体費用補助 空き家・空き地地域利用バンク補助 所有者へ税額相当費や団体への備品費用等を補助 後片付け費用補助、部分リフォーム補助 ...等 	<ul style="list-style-type: none"> 密集市街地での木造老朽住宅の解体費用補助 密集市街地での耐火性能に優れた住宅の新築費用補助 	<ul style="list-style-type: none"> 隣地を購入した場合の登記費用等の補助 ひとり親世帯家賃補助

※各補助制度については、対象者や対象住宅などに要件があります。また、補助の受付は予算の都合上、予定件数に達し次第終了します。詳細についてはお問い合わせください



神戸市すまいとまちの安心支援センター すまいるネット

アクセス 〒653-0042
神戸市長田区二葉町5丁目1-1 アスタくにつか5番館2階
新長田駅（JR、地下鉄西神・山手線 / 海岸線）から南へ徒歩約13分
駒ヶ林駅（地下鉄海岸線）から徒歩約3分

相談時間 10:00～17:00（水曜定休 / 土・日・祝日は開館）
民間住宅の物件情報提供：13:00～17:00

電話番号 相談専用：078-647-9900 事務局：078-647-9911
補助問合せ：078-647-9933 F A X：078-647-9912
※補助の受付・問合せは、水曜・日曜・祝日除く

<https://www.smilenet.kobe-sumai-machi.or.jp>

地下鉄 西神・山手線
JR神戸線
新長田駅
アスタくにつか5番館2階
地下鉄 海岸線
駒ヶ林駅

すまいるネット
すまいるネット神戸 検索

QRコード
ホームページはこちら

住み替えサポート / 新築・リフォーム
マンション管理 / お持ちの空き家の相談 / すまいの耐震化
バリアフリー / すまいの補助金

神戸市すまいとまちの安心支援センター すまいるネット



神戸市すまいの総合窓口

すまいるネットへ

ご相談ください!

すまいに関するさまざまなご相談について、建築士、消費生活相談員、融資相談員(ファイナンシャル・プランナー)の「すまいの相談員」が無料でアドバイスします。



住み替えを考え中

すまい探しに関するアドバイスとあわせて、民間住宅の物件情報を提供しています。また、高齢者の方向けに、高齢者向け住宅や施設の特徴をご紹介しますとともに、住み替え先選びのご相談に応じています。

家を建てたい、リフォームしたい

「家を新築したいので設計事務所を探したい」「古くなった屋根や外壁を修繕する進め方がわからない」などでお困りの場合に、建築士事務所や建設業者の選定をお手伝いしたり、工事契約時の注意点や修繕の進め方などについてアドバイスいたします。

マンションの管理で困ったら

マンションの管理組合の運営や大規模修繕の進め方についてアドバイスいたします。

相談無料!

こんなとき「すまいるネット」が使える

すまいのご相談メニュー

すまいに関する補助制度を知りたい

すまいの耐震化やバリアフリー化への補助のほか、中古住宅を安心して売買するための補助や密集した地域ですまいを建替える場合の補助、ひとり親世帯向けの家賃補助の申請受付を行っておりますので、お気軽にご相談ください。

すまいについていろいろ学びたい

空き家の活用、高齢期の住まい方、マンション管理の基礎知識など、すまいをテーマにさまざまなセミナーを開催しています。また、出前講座と題して、地震に備えた住まい方、マンションの大規模修繕の進め方など、地域の会合に職員が出向いて市の施策などを紹介しています。

実家をバリアフリーにしたい

「高齢になり家の階段に手すりをつけたい」場合など、バリアフリー工事の進め方についてアドバイスするとともに、建設業者の選定をお手伝いしています。また、バリアフリー化に対する補助制度をご案内いたします。

うちって地震のとき大丈夫?

「すまいが地震に強いかどうか不安」「家具を固定する方法を知りたい」などの場合に、すまいの耐震化の進め方や家具の固定方法などについてアドバイスします。また、すまいの耐震化に関するさまざまな補助制度をご案内いたします。

ご相談の流れ

すまいのことで困ったら...

建築工事、空き家の活用、契約トラブル、マンション管理、高齢者の住み替え など

すまいるネットに相談(来所・電話どちらでもOK)

すまいの相談員がアドバイス ※来所される場合は、相談に必要な資料を当日ご持参ください。

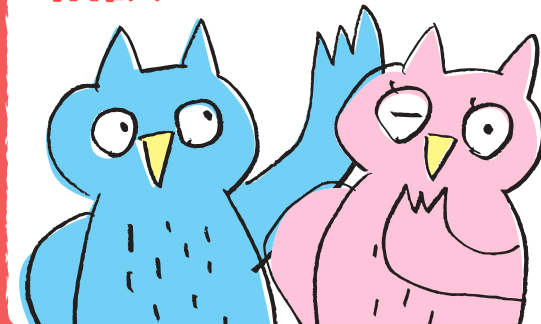


すまいの相談員がさらなる専門家の相談が必要と判断した場合は

1 専門相談へ(要予約、原則1回のみ)

法律・資金計画・不動産取引・マンション管理・空き家活用の各分野の専門家がアドバイスをを行います。

2 相談してよかった!



無料 相談専用電話: 078-647-9900

空き家等相談: 078-647-9988

※神戸市民の方のすまいのご相談、神戸市内の住宅に関するご相談をお受けします ※消費者の方が対象です。業者の方や賃貸住宅経営者の方のご相談はお断りしています

※空き家等相談については、神戸市内の空き家と空き地が対象です ※すでに不動産事業者と媒介契約等を締結している物件や法人が所有している物件は相談対象となりません