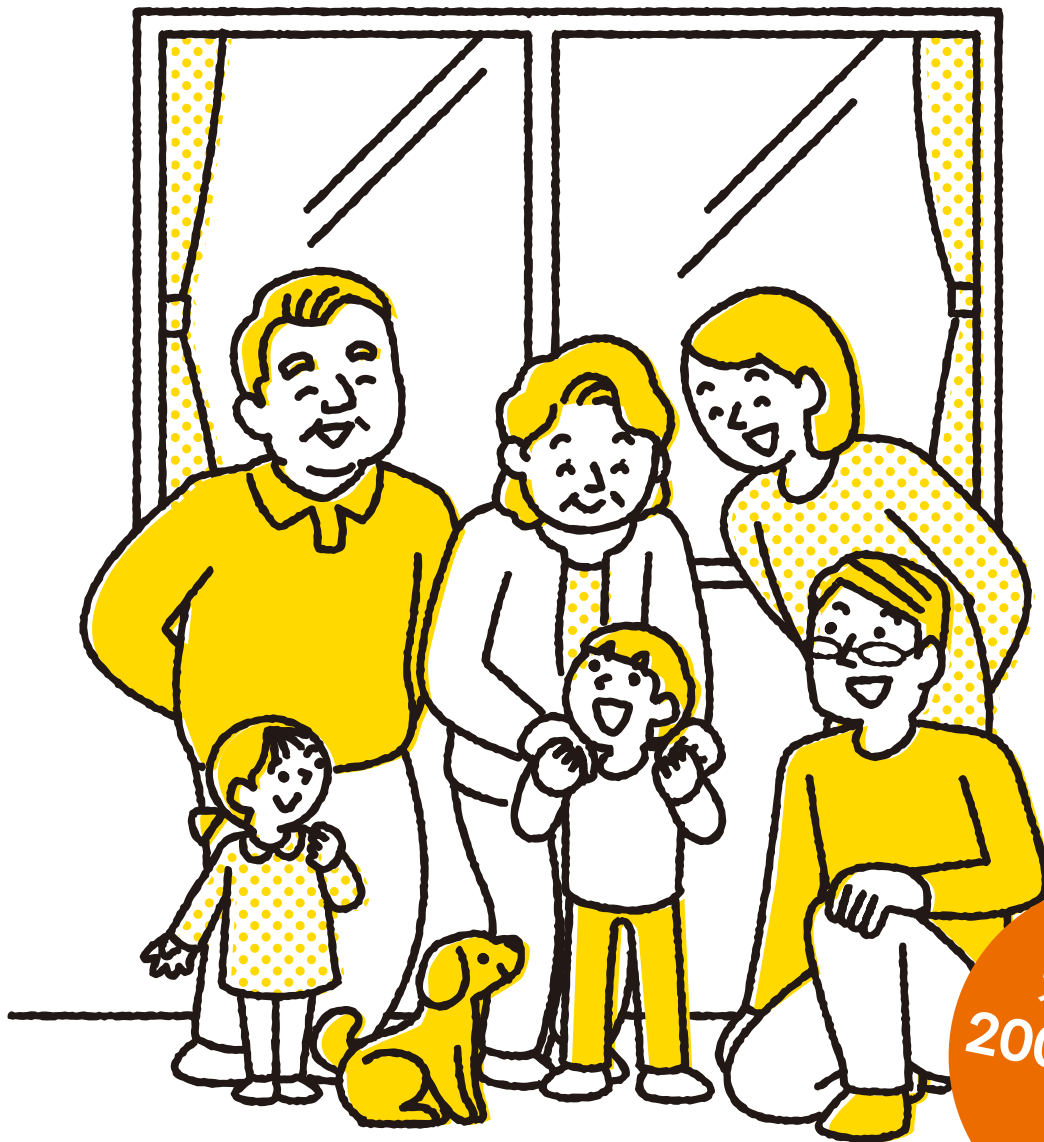


# 耐震化って、 人生だ。

長く暮らしてきたこの家。  
これからも家族が集まる  
場所にしたいから。



対象拡大!  
2000年以前も  
無料

この先も安心して過ごせるように、  
**無料耐震診断**を受けましょう。

※2026年10月1日から対象拡大します。詳しくは裏面をご覧ください。

# 大きな地震がきても 倒れない家にしませんか？



お住まいの家で、この先も安全に暮らせるよう  
まずは**無料耐震診断**を受け、耐震化に取り組みましょう。

## 対象となる住宅について

対象	1981(昭和56)年5月以前着工の住宅
2026年10月1日から 対象が拡大します	1981(昭和56)年6月～2000(平成12)年5月着工の木造住宅 (在来軸組構法かつ2階建て以下)
条件	・2000(平成12)年6月以降に増築されていないこと ・店舗付き住宅等の場合は、住宅用途の部分が延べ面積の半分以上を超過していること ・ツーバイフォーやハウスメーカーのプレハブ住宅等でないこと ※その他条件有

## 無料耐震診断で何がわかるの？

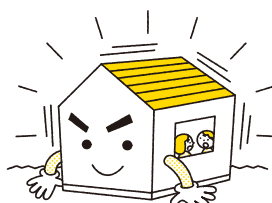
大きな地震に耐えられるかが、点数でわかります。

診断結果は、耐震性が具体的な点数で評価されます。診断結果は、診断員が直接報告書をお届けし説明いたしますので、ご不明点はお気軽にご質問ください。



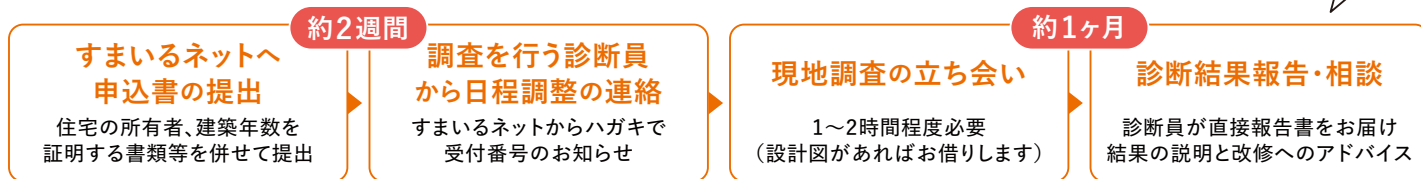
状況に合った耐震補強工事に取り組みよう。

診断で弱いところがわかったら、ご予算や状況に合わせ、耐震補強工事をご検討ください。神戸市では、改修設計費・工事費への補助も行っています。詳しくは本チラシ下部をご確認ください。



## 手続きの流れ

お申し込みからおよそ2ヶ月程度が目安です。



大地震に耐える耐震改修を行うための、  
改修設計費・工事費への補助もあります。

設計費 補助	最大	27	万円	(対象費用の 9/10)
工事費 補助	最大	115	万円	(対象費用の 4/5)

※耐震改修以外のリフォームの設計費・工事費は対象費用に含めません。

大地震に対し“すぐに倒壊に至らない”  
程度の耐震改修をされる場合

設計・工事費用の4/5 最大80万円の  
簡易耐震改修工事費への補助もあります。

左記の内容は、いずれも戸建住宅への補助となります。長屋住宅及び共同住宅への耐震改修については、すまいるネットのホームページをご確認ください。



**相談は無料耐震診断の対象有無に関わらず無料です。**まずはお気軽にお問い合わせください！



神戸市すまいるの安心支援センター すまいるネット

〒653-0042 神戸市長田区二葉町5丁目1-1 アスタくにつか5番館2階  
受付時間:10時～17時(水・日・祝定休)

すまいるネット 神戸

検索

T 078-647-9933 F 078-647-9912

事業の詳しい  
情報はこちら

